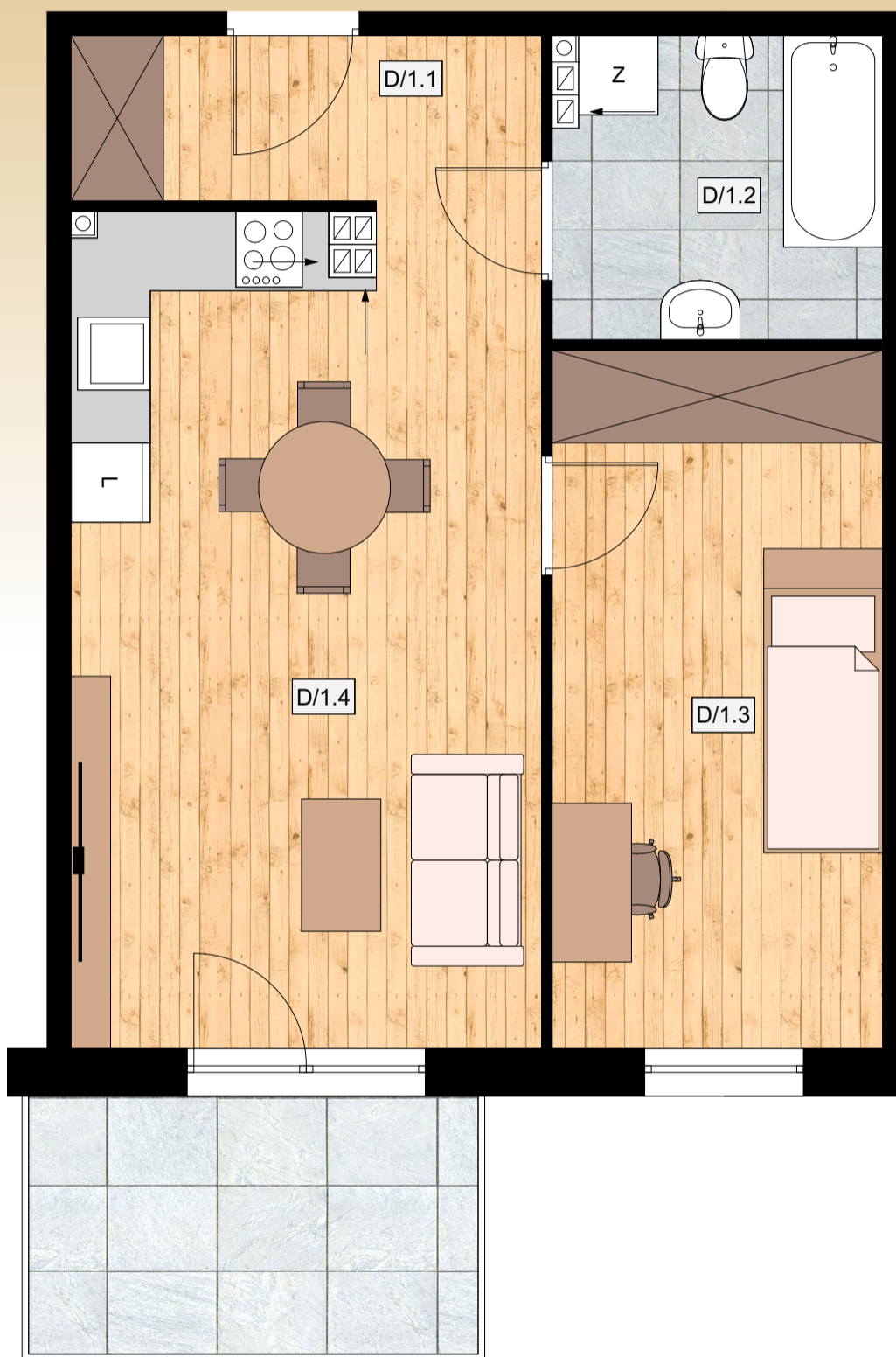
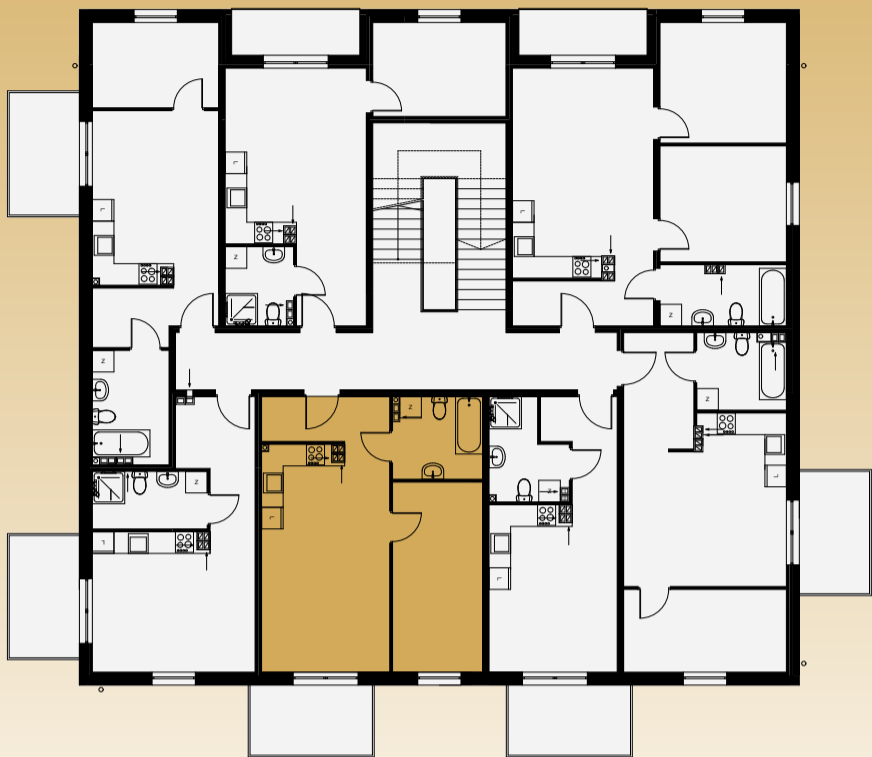


**MIESZKANIE NR 11**  
 powierzchnia użytkowa - **44,88 m<sup>2</sup>**  
 lokalizacja - I piętro  
 BUDYNEK A



ZESTAWIENIE POWIERZCHNI		
D/1.1	Przedpokój	5,05 m <sup>2</sup>
D/1.2	Łazienka	5,47 m <sup>2</sup>
D/1.3	Pokój	12,97 m <sup>2</sup>
D/1.4	Pokój z aneks. kuch.	21,39 m <sup>2</sup>
Mieszkanie D		44,88 m <sup>2</sup>
balkon		7,00 m <sup>2</sup>

